

劣化対策工事に伴う石綿（アスベスト）の残置対応について

1 趣旨

劣化対策工事における飛散性アスベストに関する事前調査結果については、個別の工事着工前に随時報告していたところです。

本社管財室から添付により指示があり、以下により情報提供するものです。

2 対象局

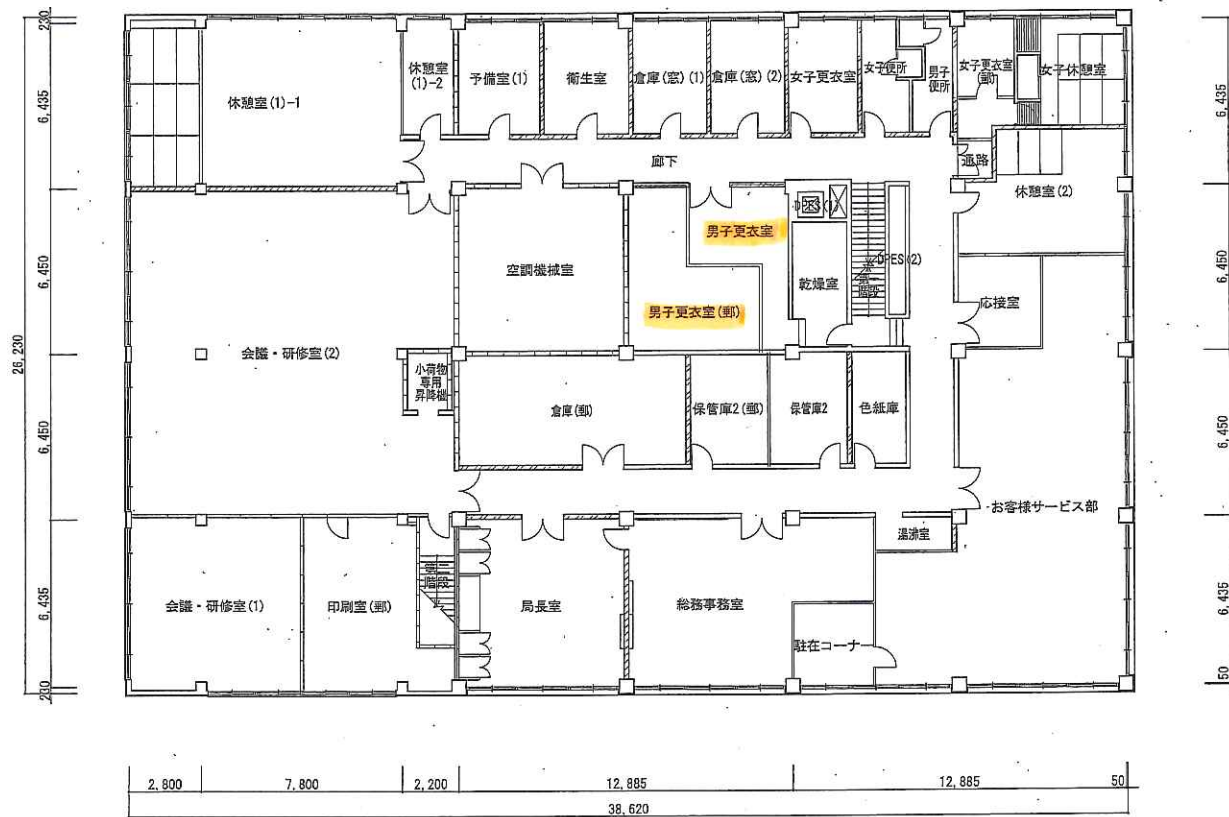
岡谷局

3 工事期間

現在工事中～2017/6(予定)

4 工事内容

- (1) 現在、劣化工事を実施していますが、今回、2階の更衣室の壁クロスの張替工事を行います。
- (2) 2階男子更衣室は、アスベストレベル1で梁、天井の吹付材に含有されていますが、工事では触らず、残置します。
残置しても身体に影響ございません。
- (3) 残置する場合は、年2回気中濃度想定を行い、アスベストが飛散していないことを確認していきます。



局所コード	都道府県名	特記事項	現況図	建物名	事業所名	図面名	縮尺	図面番号	調製年月日	日本郵政株式会社
110680	長野県		日本郵便株式会社	岡谷郵便局	岡谷郵便局	2階平面図	1/200	4/5	2014年2月14日	

劣化対応工事に伴う石綿（アスベスト）除去工事

劣化対策工事における飛散性アスベストに関する事前調査結果については、個別の工事着工前に随時報告していたところ。

今般、飛散性アスベストの含有が判明した施設について下記のとおり情報提供するもの。

1 概要

- (1) 劣化対策工事において工事方法が確定した 26 施設
- (2) 劣化対策工事の進捗とは関係なく気中濃度測定を行う施設
 - ① 劣化対策工事未発注もしくは工事方法が未確定だが、前回の調査後一定の期間を経ているため今回気中濃度測定を実施する 34 施設
 - ② 劣化対策工事の対象外である 1 施設
- (3) 既に説明済みだが変更があった 2 施設

劣化対策工事实施施設	説明未済		説明済		合計
	工事方法決定	工事方法未定	変更有	変更無	
	26 施設	42 施設	2 施設	89 施設	193 施設
				34 施設	

劣化対策工事対象外施設	今回	説明未済	説明済	合計
1 施設		9 施設	—	10 施設

飛散性アスベストが存在している場所については別紙参照

2 対応方針等

- (1) 劣化対策工事におけるアスベスト除去方法を確定した 26 施設の対応
 - ① 以下の方針で除去を実施
劣化対策工事の実施に当り、アスベスト除去を実施しなくては工事ができない部位及び飛散性アスベスト含有建材が劣化している部位について除去。
 - ② 工事方針
除去対象エリアを区画、区画エリア外に飛散しないようエリア内を負圧に保ちつつ工事实施。
- (2) 劣化対策工事未発注もしくは工事方法が未確定の 34 施設の対応
 - ① 気中濃度測定の実施
2015 年度に調査を行った施設についてはその後一定の期間が経過しているため、これらの施設を中心として、安全確保の観点から気中濃度測定を実施するもの。
 - ② 劣化対策工事で工事方法が確定した際には改めて工事方針について情報提供を行う。
- (3) 劣化対策工事対象外の 1 施設
飛散性アスベストが発見されてから一定の期間が経過しているため、安全確保の観点から気中濃度測定を実施するもの。

(4) 既に説明済みだが変更のあった2施設

豊島郵便局：新たにアスベストが発見され、工事方針が決まったもの。

若松郵便局：当初除去する予定であったが、工事業者が再調査を行ったところ除去する必要がなくなったもの。

3 残置したアスベストについて

(1) 気中濃度測定を実施し、飛散していないことを確認済。

(2) 飛散性アスベストは建材に含まれている状態であるため通常は飛散しないが、念のため半年に1回程度（年2回程度）気中濃度測定を行い、アスベストが浮遊していないことを確認する。

飛散性アスベスト（レベル1）が発見され工事方法が確定した26施設

NO	セグメント	支社	局名	住所	残置箇所	除去箇所
1	2001	01北海道	西帯広郵便局	北海道帯広市西二十四条南1-7-5	1F郵便事務室(1)、発着室	—
2	3001	02東北	日本郵政グループ仙台ビル	宮城県仙台市青葉区一番町1-1-34	1F ATMコーナー(2)	—
3	2001	02東北	大曲郵便局	秋田県大仙市佐野町1-19	—	1F 職員出入口 2F 第1階段、第2階段室、通路
4	3001	02東北	村山郵便局	山形県村山市楯岡十日町1-3	2F 物品庫(2)、廊下2	2F 会議室、倉庫(2)(3)(4)
5	2001	03関東	水海道郵便局	茨城県常総市水海道諏訪町3220-2	—	2F 空調機械室、保管庫2(1)
6	2001	03関東	鹿嶋郵便局	茨城県鹿嶋市鉢形1527-2	B1F 変電室	—
7	2001	03関東	富岡郵便局	群馬県富岡市富岡1022	1F 郵便事務室(2)、空調機械室、倉庫	—
8	2001	03関東	新座郵便局	埼玉県新座市野火止8-1-5	1F 空調機械室(1)、ゆうゆう窓口、郵便取扱室1、郵便取扱室2、郵便課・第1・第2集配営業部門	—
9	2001	03関東	松戸郵便局	千葉県松戸市松戸1743-8	B1 FPネット室 1F 第1階段室、郵便取扱室2、郵便課 2F 衛生室、第1階段室、会議室、倉庫3 PHF 第1階段室	B1F 廊下 1F 玄関、第2階段室、通路、休憩室、私書箱室、郵便取扱室1、郵便取扱室2、窓口事務室 投資信託相談コーナー、窓口ロビー、 2F 小会議室、総務部、休息コーナー、第2階段室、集配営業課(第1、第2)、(旧)印刷コーナー、お客様サービス事務室
10	2001	03関東	真岡郵便局	栃木県真岡市並木町1-7-2	1F 保管庫(2)	1F 共通事務室
11	2001	03関東	羽生郵便局	埼玉県羽生市南1-3-2	1F 職員通用口、外部軒裏	1F 発着台底
12	3001	03関東	吹上郵便局(埼玉)	埼玉県鴻巣市筑波1-9-1	—	2F 男子更衣室
13	2001	04東京	東久留米郵便局	東京都東久留米市中央町1-1-44	B1F 発電機室、変電室、機械室、ポンプ室、空調機械室	1F 第2階段室
14	2001	04東京	荻窪郵便局	東京都杉並区桃井2-3-2	2F 第3階段室 格屋1 ELV機械室、第1階段室	—
15	2001	04東京	町田郵便局	東京都町田市旭町3-2-22	B1F 第1階段室、第2階段室、足洗場、車両倉庫、男子更衣室(4)、休憩室・郵便予備室、女子更衣室、男子更衣室(2)、倉庫、自転車庫(1)、調理室 1F 第1階段室、第2階段室、郵便課、郵便取扱室1、郵便取扱室2、通路 2F 第1階段室、第2階段室、集配営業課、休息コーナー、研修室 PH1F 第1階段室、第2階段室(1) PH2F 第2階段室(2)	—

NO	セグメント	支社	局名	住所	残置箇所	除去箇所
16	2001	05南関東	港南郵便局	神奈川県横浜市港南区最戸1-20-6	1F 廊下(1)、玄関ホール 2F 廊下(1)	—
17	2001	05南関東	綱島郵便局	神奈川県横浜市港北区綱島台17-13	B1F ホン'室、空調熱源機械室、 電気室(1)・(2)	—
18	2001	06信越	岡谷郵便局	長野県岡谷市本町3-2-30	2F 男子更衣室(郵)、男子更衣室	—
19	2001	08北陸	氷見郵便局	富山県氷見市丸の内11-28	—	2F 男子更衣室、女子更衣室
20	3001	08北陸	越中八尾郵便局	富山県富山市八尾町上新町2657-1	2F空調機械室	—
21	2001	09近畿	田辺郵便局	和歌山県田辺市中屋敷町1-9	B1F 電気室	—
22	2001	09近畿	明石西郵便局	兵庫県明石市魚住町錦が丘4-2-22	B1F 電気室	—
23	2001	09近畿	綾部郵便局	京都府綾部市幸通り5	—	2F 空調機械室、電気室
24	3001	10中国	日本郵政グループ広島ビル	広島県広島市中区東白島町19-8	左記以外の部分	西館外壁
25	3001	11四国	山川郵便局(徳島県)	徳島県吉野川市山川町翁喜台153-3	1F 浴室	—
26	3001	12九州	串間郵便局	宮崎県串間市西方5616	2F 倉庫(2)(3)(5)	—

工事方法が未確定だが気中濃度測定を行う34施設

NO	セグメント	支社	局名	住所	飛散性アスベストが見つかった場所
1	3001	01北海道	赤平郵便局	北海道赤平市東大町3丁目1	1F 郵便予備室
2	3001	01北海道	北海道郵政研修センター	北海道札幌市中央区南20条西15-1-1	【校舎棟】 1F 暖房機械室、消火ポンプ室、電気室 2F 機械室 3F 機械室 4F 機械室、倉庫(総) 【寄宿舎】 1F 厨房 5F 湯沸室
3	2001	02東北	岩沼郵便局	宮城県岩沼市桜3-5-3	2F 暖房機械室
4	2001	02東北	三春郵便局	福島県田村郡三春町大町3	2F 会議室、印刷室、局長室、総務部、倉庫、保管庫(2)、第2階段室、廊下
5	3001	02東北	東北郵政研修センター	宮城県仙台市太白区八木山本町2-11-1	【寄宿舎】 1F 暖房機械室 【武道館】 1F 渡廊下
6	2001	03関東	東松山郵便局	埼玉県東松山市本町2-10-27	B1F 足洗場、車庫、ボイラー室、空調機械室、女子更衣室、浴室女子、男子更衣室(1)(2) 1F 休息室、郵便取扱室12、郵便部・第一集配営業部 2F 空調機械室
7	2001	03関東	成田国際空港郵便局	千葉県成田市駒井野字天並野2125	1F 郵便取扱室1(1)(2) 2F 電気室
8	2001	03関東	神栖郵便局	茨城県神栖市溝口4991	2F 電気室

NO	セグメント	支社	局名	住所	飛散性アスベストが見つかった場所
9	3001	03関東	入間郵便局	埼玉県入間市扇台2-1-20	B1F 電気室 1F 窓口ロビー、窓口事務室、窓口事務室1、窓口応接室
10	2001	04東京	東村山郵便局	東京都東村山市本町2-1-2	B1F 暖房機械室 1F 窓口事務室、窓口ロビー、通路(2)
11	3001	04東京	中央郵政研修センター	東京都国立市西2-18-4	【寄宿舎1号】 2F ゼミナール室(3)(4) 【寄宿舎2号】 3F ゼミナール室(3)(4) 【寄宿舎4号】 3F ゼミナール室(2) 【旧給水塔】 1F 室内
12	2001	04東京	八王子西郵便局	東京都八王子市散田町5-27-7	B1F 電気室
13	2001	04東京	上野郵便局(東京都)	東京都台東区下谷1-5-12	B1F 電気室、冷温水発生機室 PH2F EV機械室(1)(2)、第1階段室
14	2001	04東京	大森郵便局(東京)	東京都大田区山王3-9-13	B1F 電気室(1)
15	3001	04東京	福生郵便局	東京都福生市本町77-2	B1F 総務課倉庫(3)、電気室
16	2001	04東京	練馬郵便局	東京都練馬区豊玉北6-4-2	B2F 電気室 2F 空調機械室 3F 空調機械室
17	2001	05南関東	田浦郵便局(神奈川)	神奈川県横須賀市田浦町2-83-1	2F 空調機械室
18	3001	07東海	服織郵便局	静岡県静岡市葵区羽鳥6-1-12	2F 機械室
19	3001	07東海	上郷郵便局	愛知県豊田市上郷町4-7-1	2F 変電室、暖冷房機械室(1)(2)、保管庫2、倉庫
20	3001	07東海	菰野郵便局	三重県三重郡菰野町菰野1154-3	1F 浴室
21	2001	07東海	可児郵便局	岐阜県可児市広見853-1	B1F 電気室、消火ポンプ室
22	2001	07東海	名古屋東郵便局	愛知県名古屋市東区白壁5-11	B1F 倉庫、暖房機械室、階段(3)
23	2001	07東海	高蔵寺郵便局	愛知県春日井市中央台2-4-2	B1F 暖房機械室、倉庫(5)
24	2001	07東海	守山郵便局	愛知県名古屋市守山区小幡中2-1-67	2F 機材室
25	2001	07東海	江南郵便局	愛知県江南市赤童子町良原143-1	2F 倉庫(2)、女子更衣室(1)、物品庫、研修室、廊下(研修室前部)
26	2001	07東海	静岡南郵便局	静岡県静岡市駿河区有明町2-10	B1F 車庫、自転車庫、電気室、倉庫(10) 3F 空調機械室(1)
27	2001	08北陸	粟崎郵便局	石川県金沢市粟崎町2-383-2	2F 空調機械室、倉庫、倉庫(郵)
28	2001	09近畿	須磨郵便局	兵庫県神戸市須磨区鷹取町2-1-1	B1F 車庫(1)、年賀倉庫、倉庫(1)(2)、工具庫 各階 第1階段室
29	2001	09近畿	箕島郵便局	和歌山県有田市箕島263-2	2F 電気室
30	2001	09近畿	右京郵便局	京都府京都市右京区西院清水町16	2F 空調機械室(1)(2)

NO	セグメント	支社	局名	住所	飛散性アスベストが見つかった場所
31	2001	09近畿	大阪城東郵便局	大阪府大阪市城東区今福東3-16-23	B1F 発電機室、電気室 PHF 水槽室
32	2001	09近畿	東成郵便局	大阪府大阪市東成区東今里3-13-11	B1F 電気室
33	3001	11四国	日本郵政グループ松山ビル	愛媛県松山市宮田町8-5	B1F 機械室(1) PH2F エレベーター機械室
34	2001	12九州	本渡郵便局	熊本県天草市東浜町1-19	2F 浴室・脱衣室

劣化対策工事対象施設以外で気中濃度測定を行う施設

NO	セグメント	支社	局名	住所	飛散性アスベストが見つかった場所
35	2001	04東京	銀座郵便局	東京都中央区銀座8-20-26	【本館1】 B1F 暖房機関室、二酸化炭素ポンベ室、廊下、休憩室 1F 便所(1)、水槽室

既に説明済みだが変更のあった施設

NO	セグメント	支社	局名	住所	変更前	変更後	残置箇所	除去箇所
1	2001	04東京	豊島郵便局	東京都豊島区東池袋3-18-1	変更前	変更後	3F 予備室	B1F 男子便所(1)(2)、男子更衣室(1)(2)(3)、 足洗場、前室、湯沸室 1F 玄関ホール、宿舎玄関ホール(1)(2) 男女便所(1)(2)、身障者用トイレ 2F 倉庫(1)(2)、事務室2、湯沸室、 男女便所(1)(2) 3F 男女便所(1)(2)、湯沸室、廊下(2)、調理室 第2階段室 下線を引いた部屋は除去でなく固化とする。
							1F 外部発着場 3F 保管庫2(1)(2) ※3F予備室については調査により飛散性アスベスト含有建材がないことが判明。	上記以外にアスベストが発見され除去する事となった箇所 B1F 脱衣室、第2階段室 1F 湯沸室、第2階段室、自転車置場(1)(2)、 ガバナー室 2F 保管庫(2)、廊下(2)、第2階段室 3F 調理室便所、前室(2) 4F 第2階段室 下線を引いた部屋は除去でなく固化とする。
2	2001	12九州	若松郵便局	福岡県北九州市若松区浜町1-11-1	変更前	変更後	—	B1F 空調機械室 2F 空調機械室
							B1F 空調機械室 2F 空調機械室	—