

お盆期間中の運送便減便等計画について

1 趣旨

お盆期間中、企業等からの郵便物及びゆうパックの差出が減少することから、運送便の減便等を実施する。

なお、昨年度は、お盆期間終了後も積載率が低下したことから、減便実施期間を延長する。

2 期間

平成25年8月9日（金）から同年9月8日（日）まで

3 対象線路名等

管内差出：別紙1のとおり

他管差出：別紙2のとおり

お盆期間中の減便計画（他管差出）

車種下げ、運休時の表記方法

車種等	記号記号	車種等	記号記号
1 t 車	①	6 t 車	⑥
2 t 車	②	8 t 車	⑧
4 t 車	④	運休	X

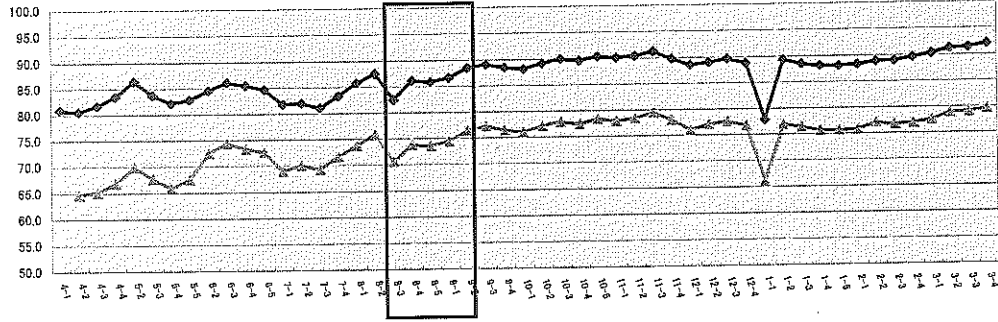
【管外地域間便】

線路名	便名	運行指定	車種	8/9 ~ 8/20												備考		
				金	土	日	月	火	水	木	金	土	日	月	火			
筑前・長野	横浜長野下	※	8 t	既定車種	⑧	⑧	—	⑧	⑧	⑧	⑧	⑧	⑧	⑧	—	⑧	⑧	
				変更車種				⑥	⑥	⑥	⑥	⑥	⑥	⑥	⑥			
名古屋・長野	下2	休日休止	8 t	既定車種	⑧	⑧	—	⑧	⑧	⑧	⑧	⑧	⑧	⑧	—	⑧	⑧	
				変更車種				⑥	⑥	⑥	⑥	⑥	⑥	⑥	⑥			
大阪・長野	下1	毎日運行	8 t 休日休止6 t	既定車種	⑧	⑧	⑥	⑥	⑧	⑧	⑧	⑧	⑧	⑧	⑥	⑥	⑧	
				変更車種						⑥	⑥	⑥	⑥	⑥	⑥			
大阪・長野	下2	毎日運行	8 t 休止4 t	既定車種	⑧	⑧	⑧	④	⑧	⑧	⑧	⑧	⑧	⑧	⑥	④	⑧	
				変更車種						⑥	⑥	⑥	⑥	⑥	⑥			
大阪・長野	下4	休日休止	8 t	既定車種	⑧	⑧	—	⑧	⑧	⑧	⑧	⑧	⑧	⑧	—	⑧	⑧	
				変更車種					⑥	⑥	⑥	⑥	⑥	⑥				
大阪・長野	松本下	休日休止	6 t	既定車種	⑥	⑥	—	—	⑥	⑥	⑥	⑥	⑥	⑥	—	—	⑥	
				変更車種						④	④	④	④	④				
高松・長野	下	毎日運行	⑧ 月曜④	既定車種	⑥	⑥	⑥	④	⑥	⑥	⑥	⑥	⑥	⑥	⑥	④	⑥	
				変更車種				④		④	④	④	④	④	④			
高松・新潟	徳島分室下	日曜休止	⑥ 土曜④	既定車種	⑥	④	—	—	⑥	⑥	⑥	⑥	⑥	④	—	⑥	⑥	セシール
				変更車種		X			④	④	④	④	④	④		X		
東京・新潟	下2	毎日	6 t 休日休止8 t	既定車種	⑥	⑥	⑧	⑧	⑥	⑥	⑥	⑥	⑥	⑥	⑧	⑧	⑥	
				変更車種					④	④	④	④	④	④				
横浜・新潟	後藤下	毎日	8 t	既定車種	⑧	⑧	⑧	⑧	⑧	⑧	⑧	⑧	⑧	⑧	⑧	⑧	⑧	
				変更車種					⑥	⑥	⑥	⑥	⑥	⑥				
大阪・長岡	下2	毎日運行	8 t	既定車種	⑧	⑧	⑧	⑧	⑧	⑧	⑧	⑧	⑧	⑧	⑧	⑧	⑧	
				変更車種					⑥	⑥	⑥	⑥	⑥	⑥				
大阪・長岡	下3	毎日運行	8 t	既定車種	⑥	⑥	⑥	⑥	⑥	⑥	⑥	⑥	⑥	⑥	⑥	⑥	⑥	
				変更車種					⑥	⑥	⑥	⑥	⑥	⑥				
大阪・長岡	新潟下	毎日運行	8 t	既定車種	⑧	⑧	⑧	⑧	⑧	⑧	⑧	⑧	⑧	⑧	⑧	⑧	⑧	
				変更車種					⑥	⑥	⑥	⑥	⑥	⑥				
大阪・長岡	神戸新潟下	毎日運行	8 t 休日休前日6 t	既定車種	⑧	⑥	—	⑧	⑧	⑧	⑧	⑧	⑧	⑥	—	⑧	⑧	
				変更車種					⑥	⑥	⑥	⑥	⑥	⑥				
福井・仙台	下	毎日	平日8 t 土曜・休日6 t	既定車種	⑧	⑥	⑧	⑥	⑧	⑧	⑧	⑧	⑧	⑥	⑧	⑥	⑧	
				変更車種					⑥	⑥	⑥	⑥	⑥	⑥				
福井・仙台	金沢下	休日を除く毎日	平日8 t 土曜6 t	既定車種	⑧	⑥	—	⑧	⑥	⑧	⑧	⑧	⑧	⑥	—	⑧	⑧	
				変更車種					⑥	⑥	⑥	⑥	⑥	⑥				
福井・仙台	郡山下1	毎日	平日6 t 休日4 t	既定車種	⑥	⑥	④	⑥	⑥	⑥	⑥	⑥	⑥	④	⑥	⑥		
				変更車種														
福井・仙台	金仙上	毎日	8 t	既定車種	⑧	⑧	⑧	⑧	⑧	⑧	⑧	⑧	⑧	⑧	⑧	⑧	⑧	
				変更車種			⑥	⑥	⑥	⑥	⑥	⑥	⑥	⑥	⑥			
福井・長岡	郡山下2	毎日	平日8 t 休日6 t	既定車種	⑧	⑥	⑥	⑧	⑧	⑧	⑧	⑧	⑧	⑥	⑧	⑧	⑧	
				変更車種								⑥	⑥	⑥				

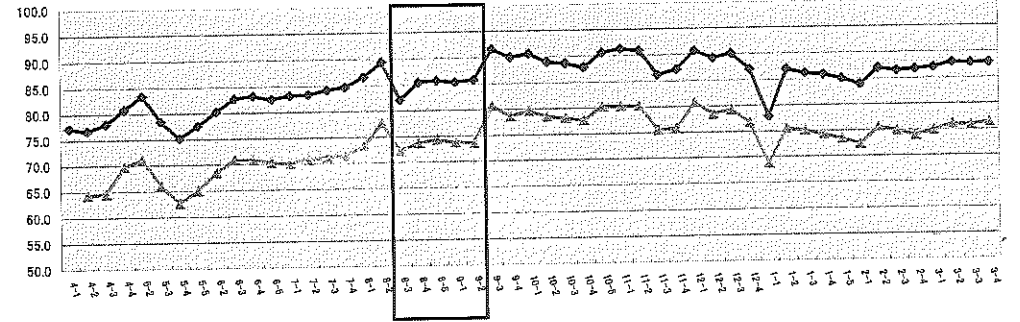
関係支社	関係郵便局
関東・信越・南関東	横浜神奈川、川崎東、碓氷、長野東
東海・信越	名古屋神宮、松本南、長野東
近畿・信越	新大阪、大津中央、松本南、長野東
東海・近畿・信越	新大阪、京都中央、名古屋神宮、松本南、長野東
近畿・信越	新大阪、松本南、長野東
近畿・信越	新大阪、松本南
四国・信越	高松南、松本南、長野東
四国・北陸・信越	徳島マリン7分室、新金沢、富山西、長岡
東京・信越	新東京、長岡、新潟中央
関東・信越・南関東	綾瀬、横浜神奈川、新岩槻、長岡、新潟中央
近畿・北陸・信越	新大阪、京都中央、福井南、新金沢、富山西、長岡
近畿・北陸・信越	新大阪、大津中央、新金沢、富山西、長岡
東海・近畿・信越	大阪北、新大阪、名古屋神宮、長岡、新潟中央
近畿・信越	神戸中央、新大阪、長岡、新潟中央
北陸・信越・東北	福井南、新金沢、富山西、長岡、郡山、新仙台
北陸・信越・東北	新金沢、富山西、長岡、郡山、新仙台
北陸・信越・東北	福井南、新金沢、富山西、長岡、新潟中央、郡山
東北・信越・北陸	新仙台、新潟、長岡、富山西、新金沢
北陸・信越	福井南、新金沢、富山西、高田、長岡、郡山

H24年度積載率の推移

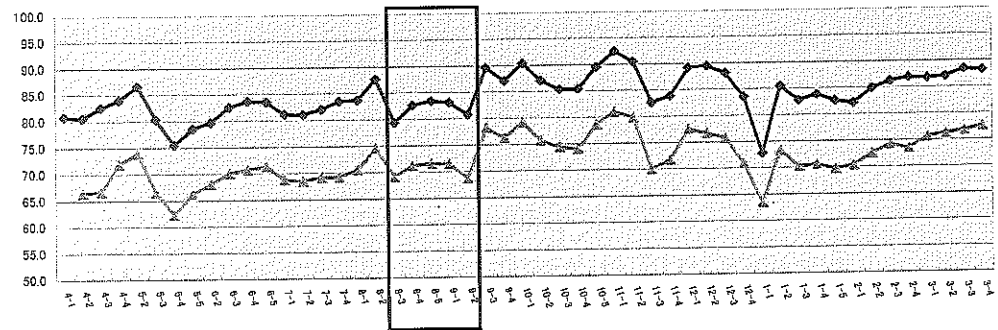
全国・積載率(週)



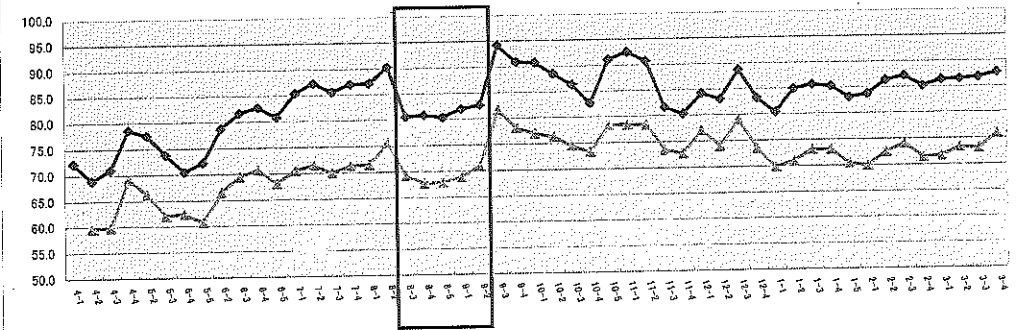
信越・積載率(週)



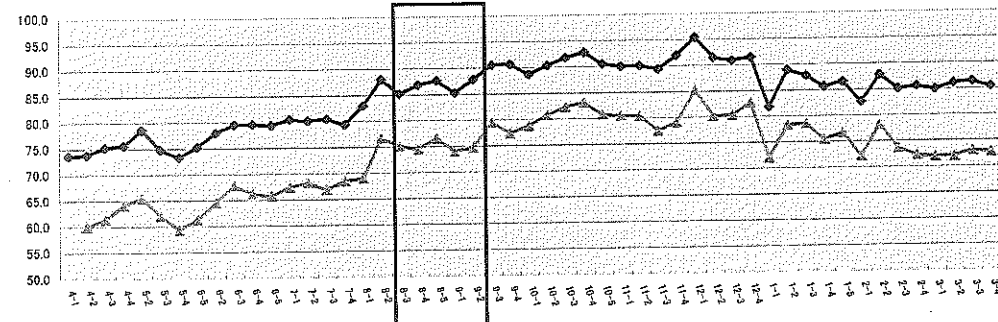
新潟・積載率(週)



長岡・積載率(週)



長野東・積載率(週)



松本南・積載率(週)

